


BESSIE


Hudba a text: Jarka Mottl

Fox - polka

G G^b F E7 A9 D7 G // D7/




G A7




1. Než se dív-ko spo-lu ro-ze - jdeme, nač si má-me lhát,
2. Při-jdu dřív než slu-níč-ko za - padne, po - li - bek si vzít,

D7 G Emi A7 D7




mož-ná, že se víc už ne-se - jdeme, poz-dě bu-deš lkát.
snad tě dív-ko ko-neč-ně na - padne, máš-li se mnou jít.

G A7



Po - hléd - ni tam za tě - mi ho - ra - mi, nech - ci ží - ti
Po - hléd - ni tam za tě - mi ho - ra - mi, ce - lý svět je

G Gdim

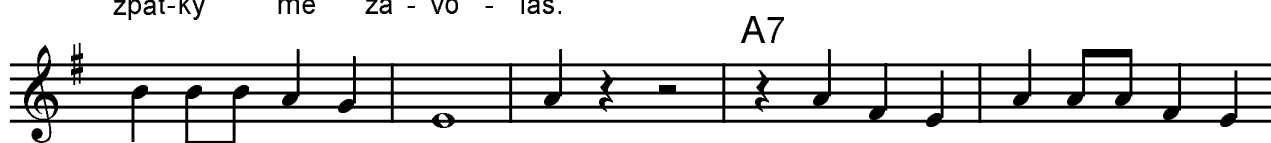


sám, sta - cí slo - víc - ko jen, dřív než krás-ný náš sen,
náš, tam ti lás - ku svou dám, kdy-bych o - de - šel sám,



zůs-ta - ne jen vzpo-mín - kám.
zpát-ky mě za - vo - láš.

Ref.: V dá - li, tam kde - si



za tě - mi le - sy v dá - li, u ře - ky kout na-jde-me si,



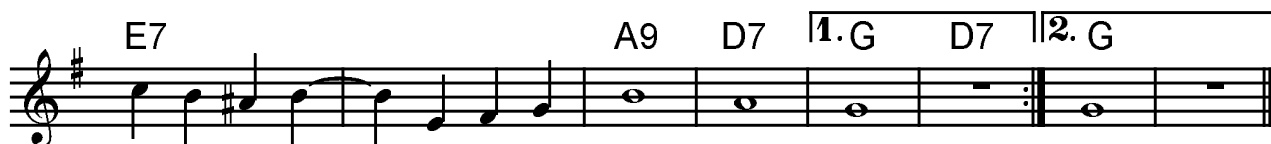
až pro - plu - jem ke-ňou pe - ře - je - mi, snad tvé srd - ce



lás - ku do-pře-je mi. V dá - li, tam kde-si za tě-mi le - sy



v dá - li, má krá-sná, je - di - ná Bes-sie, než se vzní - tí



ji - tro zla - té, - chci ti svou lás - ku dát. dát.